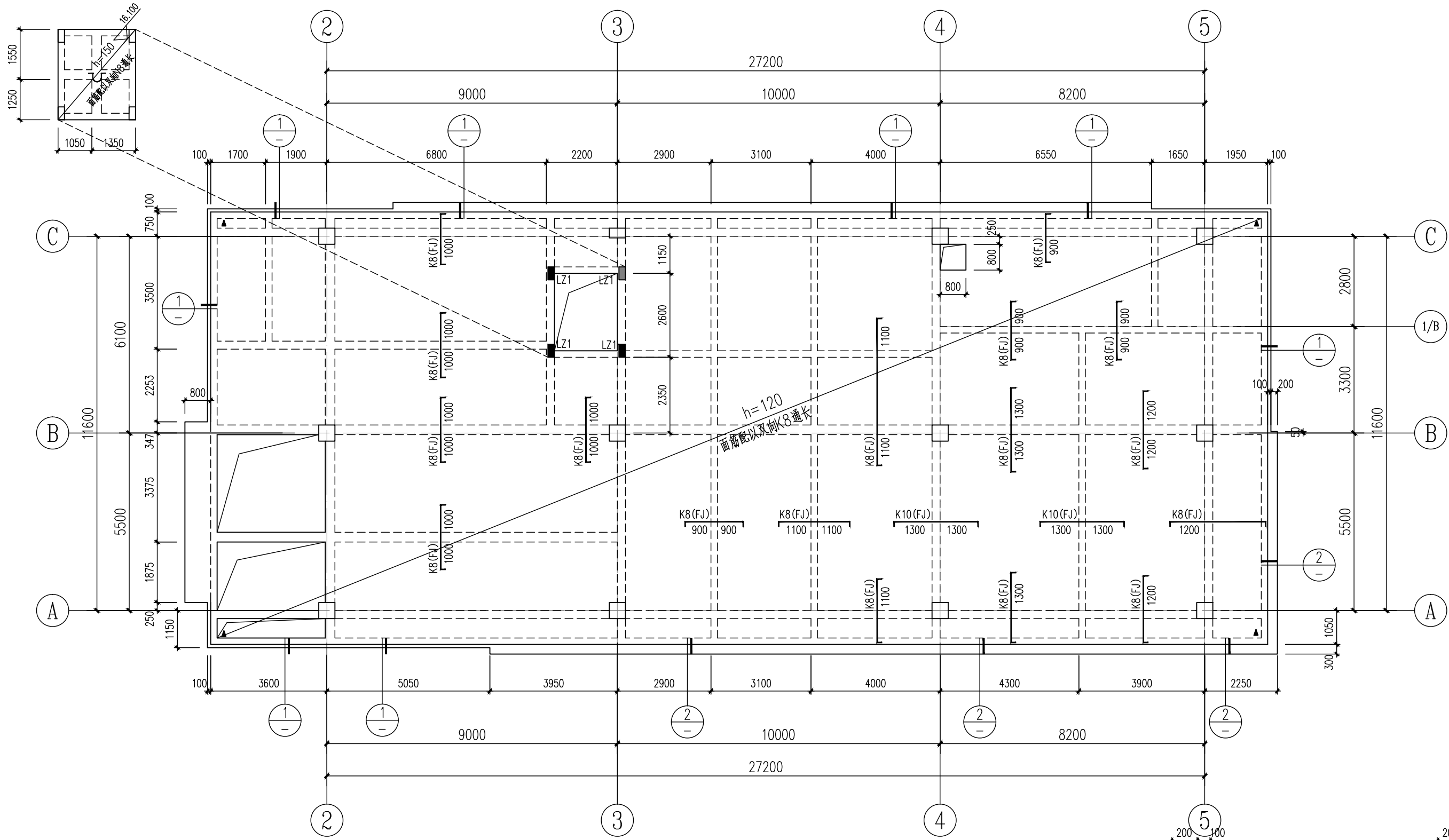


电梯吊钩大样

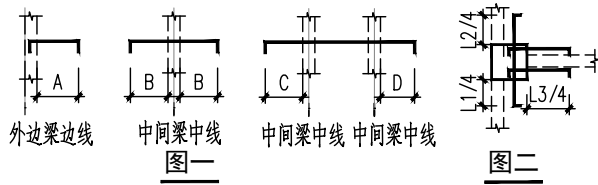
吊钩严禁使用冷加工钢筋，具体定位详见建筑及厂家设备样本  
此电梯吊钩仅限定修修吊载，吊载不得大于3T。



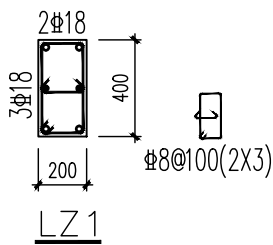
板配筋说明:

1. 本结构板混凝土强度等级及未注明板顶标高详见高表。
2. 图中未注明的板厚均为 $h=120\text{mm}$ 。
3. 除注明者外,梁均为轴线居中或梁边与轴线或墙边相平。
4. 图中板筋采用HRB400(Φ)级钢筋,如未示出的板底筋,面筋直径和间距按以下说明:120mm厚板,底筋均为 $\Phi 8@200$ ,负筋均为 $\Phi 8@200$ ;150mm厚板,底筋均为 $\Phi 8@150$ ,负筋均为 $\Phi 8@150$ 。
5. 图中配筋符号表示:Kd:  $\Phi d@200$ ;Nd:  $\Phi d@150$ ;Fd:  $\Phi d@180$ ;Pd:  $\Phi d@140$ ;Md:  $\Phi d@125$ ;Gd:  $\Phi d@100$ (d为钢筋直径)。
6. 图中负筋尺寸均为梁边或墙边起算;板通长筋如需搭接,面筋应在跨中,底筋应在板跨近支座1/3范围内,底、面钢筋同一连接区段内接头面积百分率均不应超过50%。
7. 建筑平面中墙体墙下未设梁的,在墙下另加板底筋2Φ14,钢筋两端伸入支座 $\geq 5d$ 。
8. 除注明外,图中洞口边板底、面各加2Φ14钢筋,钢筋伸过洞口不小于500或锚入支座。
9. 水电管井位置及尺寸详建筑,水电管井在设备管道安装完毕后浇筑混凝土封固。
10. 有“▲”的阳角处加放射筋5Φ10@150,长度为1.5m,放置形式如图所示:

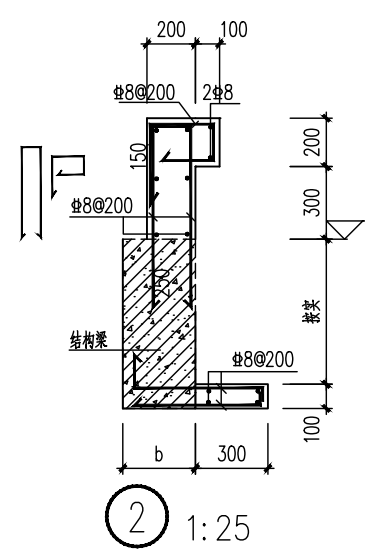
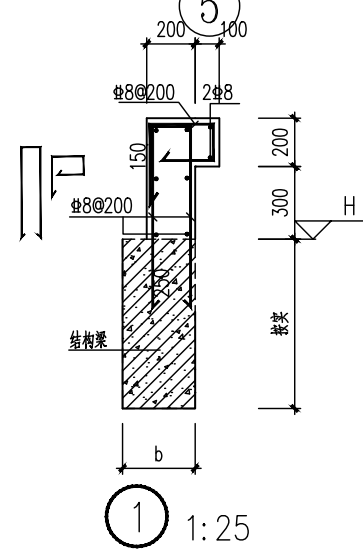
11. 预留孔和预埋件见相关的其他专业图纸,周边装饰线尺寸皆以建筑图为准,大样割断号位置与对应的建筑图一致。
12. 板面通长筋遇洞口及高差大于30mm处断开,锚入边梁或墙柱30d。
13. 图中负筋长度加“图一”示例;楼板在柱的上部钢筋加“图二”示例,钢筋同楼板面筋。



14. LZ1截面:200x400,配纵筋:6Φ18,箍筋:Φ8@100。

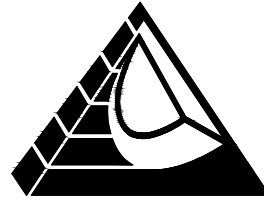


天面板配筋图 1:125



天面	14.90	3.20	C30	C30
4	11.70	3.20	C30	C30
3	8.50	3.60	C30	C30
2	3.90	4.30	C35	C30
1	±0.00	4.30	C35	C30
层号	标高(m)	层高(m)	墙柱砼强度	梁板砼强度

结构层楼面标高



HONG YU

广东鸿宇建筑与工程设计顾问有限公司

HONG YU ARCHITECTURAL&  
ENGINEERING DESIGNING  
CONSULTANTS LTD

城乡规划	甲级 编号 自资规甲字22440603
建筑工程	甲级 编号 A244001127
房屋建筑工程监理	甲级 编号 E244002020
风景园林	乙级 编号 A244001124
人防工程	乙级 编号 A244001124
市政工程	乙级 编号 A244001124
岩土工程勘察	乙级 编号 B244065990
工程咨询	乙级 编号 乙预232022010021

会 签	
COORDINATION	
建 筑 ARCHI.	
园 林 GARDEN.	
结 构 STRUCT.	
给排水 PLUMBING	
电 气 ELEC.	
暖通/燃气 HVAC/GAS	

附 注	
DESCRIPTIONS	
1. 不可按图纸(含CAD文件)量取尺寸。所有尺寸均须通过放样确定,未经同意不得使用、泄露、散布或复制本文件及其资料。	
2. 此施工图设计必须经过相关政府规划、建设、消防等部门及审图公司审核通过后才能施工。	

审 定 APPROVED BY	张念华	
审 核 EXAMINED BY	赵建荣	
项目负责 CAPTAIN	李俊刚	
专业负责 CHIEF ENGL.	赵建荣	
校 对 CHECKED BY	郑若飞	
设 计 DESIGNED BY	蔡泽伟	
	印刷体 PRINT	签 署 SIGNATURE

建设单位 CLIENT	广东省云浮市气象局		
建设地点 SITE	广东省云浮市云城区云城街道兴云东路春岗山		
工程名称 PROJECT	云浮市气象局基础设施建设项目		
子项—单体名称 SUBPROJECT—UNIT			
图 名 TITLE	天面板配筋图		
设计号 CONTRACT No.			
版次 EDITION No.	01	日期 DATE	2025.08
图别 DRAWING TYPE	结施	图号 DRAWING No.	GS-12
归档纪录: ARCHIVES:			